

# REGOLATORI DI PRESSIONE CON GRANDE PORTATA

R24 - G1/4 ... G1 1/4

R24



Eccezionali caratteristiche di portata e scarico  
Semplici da regolare anche in associazioni ad elevate pressioni di uscita

La valvola bilanciata minimizza l'effetto di variazioni della pressione di ingresso sulla pressione in uscita

La funzione di scarico sovrappressioni consente di ridurre la pressione di uscita anche nei sistemi a circuito chiuso

Connessioni manometro a piena portata

Possibilità di montaggio a pannello

Disponibile versione ad azionamento pilotato

## CARATTERISTICHE TECNICHE

**Fluido:**  
Aria compressa

**Massima pressione d'ingresso:**  
20 bar \*

\* Disponibili opzioni di ingresso addizionali

**Connessione manometro:**

G1/4 con 1/4 ingresso

G3/8 con 3/8 ingresso

G1/2 con 1/2 ingresso

**Pressione d'esercizio:**

0,3 ... 17 bar

**Temperatura ambiente:**

0°C ... +80°C

Consultare il nostro Servizio tecnico per applicazioni inferiori a +2°C

## MATERIALI

Corpo e coperchio: lega di zinco

Tappo sul fondo e manopola di regolazione: resina acetalica

Valvola principale: ottone/gomma sintetica

Elastomeri: gomma sintetica

Dimensione connessione	MODELLI	ACCESSORI	Manometro 0 ... 10 bar	Riduzione concentrica per manometro**	KIT RICAMBI
		Staffa per montaggio a pannello			
G1/4	R24-200-RNLG	18-999-412	18-013-013	150232818	5292-52
G3/8	R24-300-RNLG	18-999-412	18-013-013	150233818	5292-52
G1/2	R24-400-RNLG	18-999-412	18-013-013	150234818	5292-52
G3/4	R24-600-RNLG	18-999-412	18-013-013	150234818	5292-53
G1	R24-800-RNLG	18-999-412	18-013-013	150234818	5292-53
G1 1/4	R24-A00-RNLG	18-999-412	18-013-013	150234818	5292-53

\*\*Riduttore per adattare il manometro alla connessione manometro R1/8

## MODELLI ALTERNATIVI

<b>Dimensione connessione</b>	
1/4	2
3/8	3
1/2	4
3/4	6
1	8
1 1/4	A
<b>Tipo</b>	
Azionamento manuale	0
Azionamento pilotato	1
<b>Manometro</b>	
Con	G
Senza	N

R24-★0★-R★

<b>Filettatura</b>	
PTF	A
ISO Rc conica	B
ISO G parallela	G
<b>Molla</b>	
None	X*
0,3 ... 2 bar	C
0,3 ... 4 bar	F
0,7 ... 8 bar	L
0,7 ... 17 bar	S

\* Per i modelli pilotati

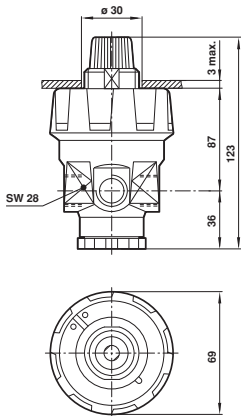
Per ulteriori informazioni



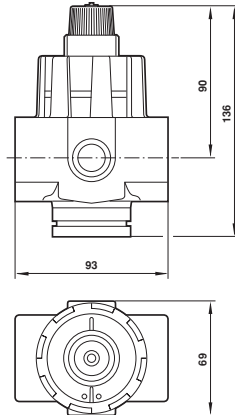
www.norgren.com/info/it6-112

## DIMENSIONI

R24 (G1/4 ... G1/2)  
Azionamento manuale



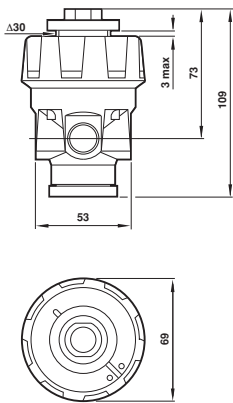
R24 (G3/4 ... G1 1/4)  
Azionamento manuale



### Connessione manometro:

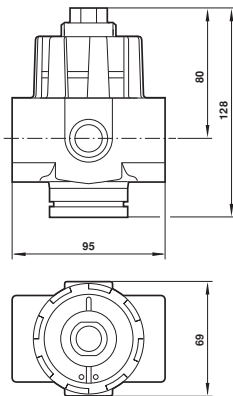
- G1/4 (Unità con connessioni principali G 1/4)
- G3/8 (Unità con connessioni principali G 3/8)
- G1/2 (Unità con connessioni principali G 1/2)
- Rc1/2 (Unità con connessioni principali G 3/4 ... G1 1/4)

R24 (G1/4 ... G 1/2) Versione pilotata

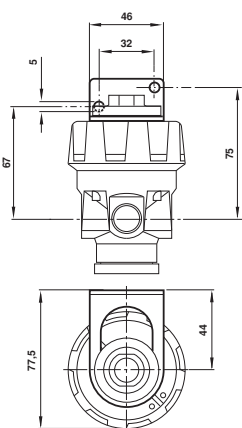


Connessione di pilotaggio: G1/4

R24 (G3/4 ... G 1 1/4) Versione pilotata

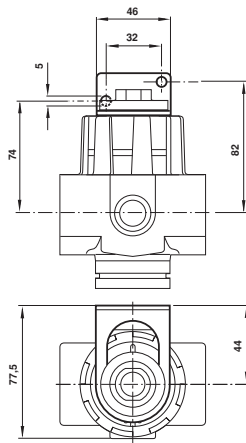


Staffe di fissaggio G1/4, G3/8, G1/2



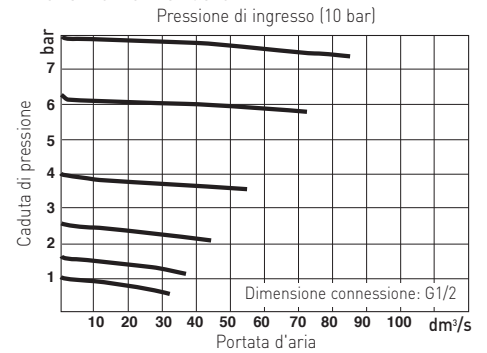
Diametro foro per montaggio a pannello: 32 mm  
Spessore pannello: da 0 a 3 mm

Staffe di fissaggio G3/4, G1, G1 1/4

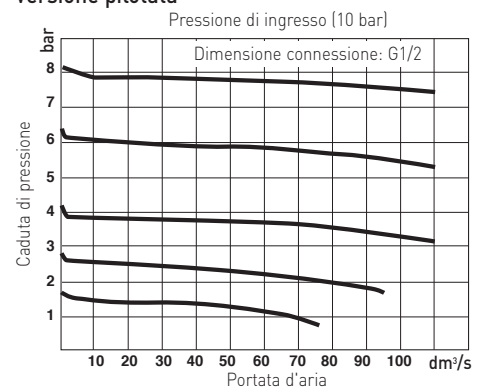


## CARATTERISTICHE DI PORTATA

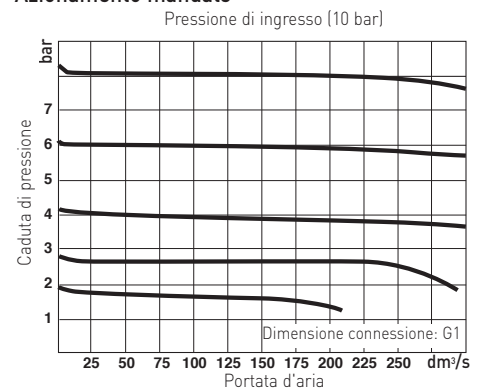
### Azionamento manuale



### Versione pilotata



### Azionamento manuale



### Versione pilotata

